



The Early Edition

a publication of Matrix Parent Network & Resource Center • Spring 2015

The *Early Edition* is a publication of the Matrix Family Resource Center (FRC) program — part of California's inter-agency system of early intervention services for children from birth to 36 months. Our FRC staff is here to provide information and support to help you care for your baby. Additional information and resources are also provided in a designated *Birth to 3* section on our website at www.matrixparents.org



BIRTH TO 3

What's the idea behind IDEA part C?

If your child has an Individual Family Service Plan (IFSP) through part C of the special education law, IDEA, there are many parts of this and processes to understand. Having the big picture of why this law exists can be an anchor to thinking big when the details are overwhelming. Here is the big picture.

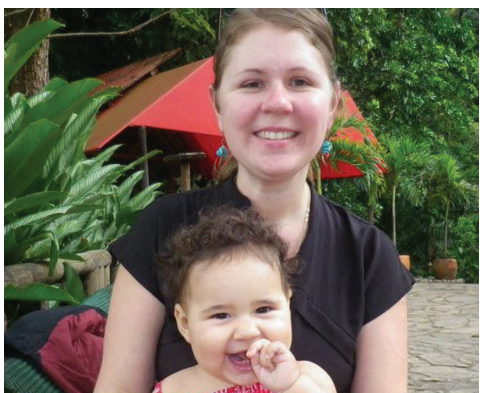
THE INDIVIDUALS WITH DISABILITIES EDUCATION ACT

PART C – INFANTS AND TODDLERS WITH DISABILITIES

Re-authorized 2004

CONGRESS FINDS THE FOLLOWING:

- (1) To enhance the development of infants and toddlers with disabilities, to minimize their potential for developmental delay, and to recognize the significant brain development that occurs during a child's first 3 years of life;
- (2) To reduce the educational costs to our society, including our Nation's schools, by minimizing the need for special education and related services after infants and toddlers reach school age;
- (3) To maximize the potential for individuals with disabilities to live independently in society;
- (4) To enhance the capacity of families to meet the special needs of their infants and toddlers with disabilities; and
- (5) To enhance the capacity of State and local agencies and service providers to identify, evaluate, and meet the needs of all children, particularly minority, low-income, inner city, and rural children, and infants and toddlers in foster care.



We can help with
transition to preschool.
call 800.578.2592



La Edición Temprana

una publicación de Matrix Centro de Recursos Familiares • Primavera 2015

La *Edición Temprana* es una publicación Matrix Centro de Recursos Familiares (FRC) programa como parte del sistema interinstitucional de los servicios de la intervención temprana para niños de California desde el nacimiento hasta los 36 meses. Nuestro personal del FRC está aquí para proporcionar información y apoyo para ayudarle a cuidar de su bebé. Información adicional y recursos también están proveídos en un área designada en la sección recién nacido a tres en nuestro sitio de web, www.matrixparents.org.

NACIMIENTO A 3

¿Cuál es la idea detrás de la parte C de IDEA?

Si su hijo tiene un Plan de Servicio Individual para la Familia (IFSP) de acuerdo con la parte C de la ley de educación especial, IDEA, hay muchas partes de este y procesos para entender. Entender en general de lo que existe en esta ley puede ser un ancla para pensar en grande cuando los datos son abrumadores. Aquí está el panorama:

Ley Pública 108-446

LEY DE EDUCACIÓN PARA INDIVIDUOS CON DISCAPACIDADES X

PARTE C - BEBÉS Y NIÑOS PEQUEÑOS CON DISCAPACIDADES

Re-autorizado 2004

HALLAZGOS – EL CONGRESO CONSIDERA QUE ES UNA NECESIDAD URGENTE Y SUSTANCIAL :

- (1) Para mejorar el desarrollo de los infantes y niños pequeños con discapacidades, para minimizar su potencial de retraso en el desarrollo, y reconocer el desarrollo cerebral significativo que se produce durante los primeros 3 años de vida del niño;
- (2) A fin de reducir los costos de la educación en nuestra sociedad, incluyendo las escuelas de nuestra nación, reduciendo al mínimo la necesidad de educación especial y servicios relacionados después de bebés y niños pequeños llegen a la edad escolar;
- (3) Para maximizar el potencial de las personas con discapacidades puedan vivir en forma independiente en la sociedad;
- (4) Para mejorar la capacidad de las familias para satisfacer las necesidades especiales de sus bebés y niños pequeños con discapacidades; y
- (5) Para mejorar la capacidad de los organismos estatales y locales y proveedores de servicios conocer para identificar y evaluar las necesidades de todos los niños, en particular las minorías, de bajos ingresos, centro urbano, y niños de zonas rurales, e infantes y niños pequeños en cuidado de crianza.



Podemos ayudar con la
transición a la pre-escuela
Llama
800.578.2592