

Sonoma County



Transition Consortium

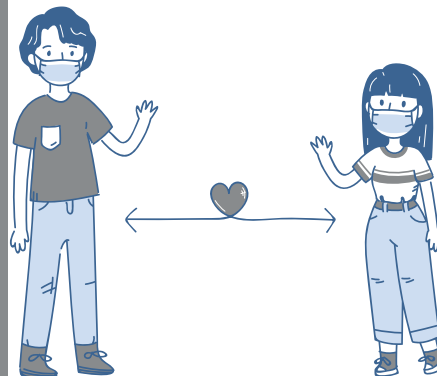
14A FERIA ANUAL DE TRANSICIÓN DEL CONDADO DE SONOMA

Vamos a regresar en persona

Apoyando a los estudiantes con discapacidades y sus familias en la transición a la vida adulta

Recibe información valiosa y habla con representantes de:

- Opciones de Empleo
- Opciones Residenciales
- Programas de Día Para Adultos
- Servicios "Wraparound" o Servicios de Apoyo
- Entrenamiento y Educación
- Educación Avanzada



2 de marzo
3p - 6p

Centro Comunitario Finley

2060 W. COLLEGE AVE
SANTA ROSA, CA

SEGURIDAD DE COVID

- Se requiere usar la mascarilla durante todo el evento.
- Por favor no asista si tiene algún síntoma relacionado con el COVID.
- Por favor dénos tiempo para hacer una evaluación previa de COVID y para hacer el rastreo de contactos al registrarse.

[aquí para registrarse](#)

Habrà Intérpretes

Habrà Interpretación en Español

Por favor llame a Ashley Duke al 707-576-2243 si necesita interpretación de ASL