

Sonoma County



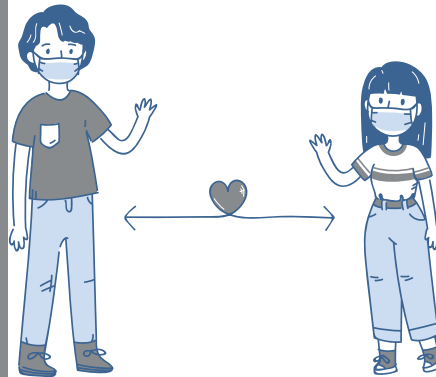
Transition Consortium

15A FERIA ANUAL DE TRANSICIÓN DEL CONDADO DE SONOMA

Recibe información valiosa y habla con representantes de:

- Opciones de Empleo
- Opciones Residenciales
- Programas de Día Para Adultos
- Servicios "Wraparound" o Servicios de Apoyo
- Cuentas de CalABLE
- Entrenamiento y Educación
- Educación Avanzada

Apoyando a los estudiantes con discapacidades y sus familias en la transición a la vida adulta



15 de marzo
3p - 6p

Hacerse Independiente

1415 CORPORATE CENTER PARKWAY, SANTA ROSA

Aprenda mas sobre su seguro social, beneficios y trabajos yendo al Kiosko de Plan de Incentivos de Trabajo del DOR.

SEGURIDAD DE COVID

- Por favor no asista si tiene algún síntoma de COVID-19 u otras enfermedades.
- Por favor dénos tiempo para registrarse

[abra aquí para registrarse](#)

Habrá Intérpretes

Habrá Interpretación en Español

Por favor llame a Ashley Duke al 707-576-2243 si necesita interpretación de ASL